



SLOVENSKA ŽIVILSKA INDUSTRIJA V LETU 2016

prof. dr. Aleš KUHAR

- **Gibanja cen**
- **Zunanjetrgovinska menjava**
- **Proračunsko ukrepanje**
- **Uspešnost poslovanja**
- **Zaključki**

GIBANJA CEN

IMF Commodity Food Price Index, Monthly Price

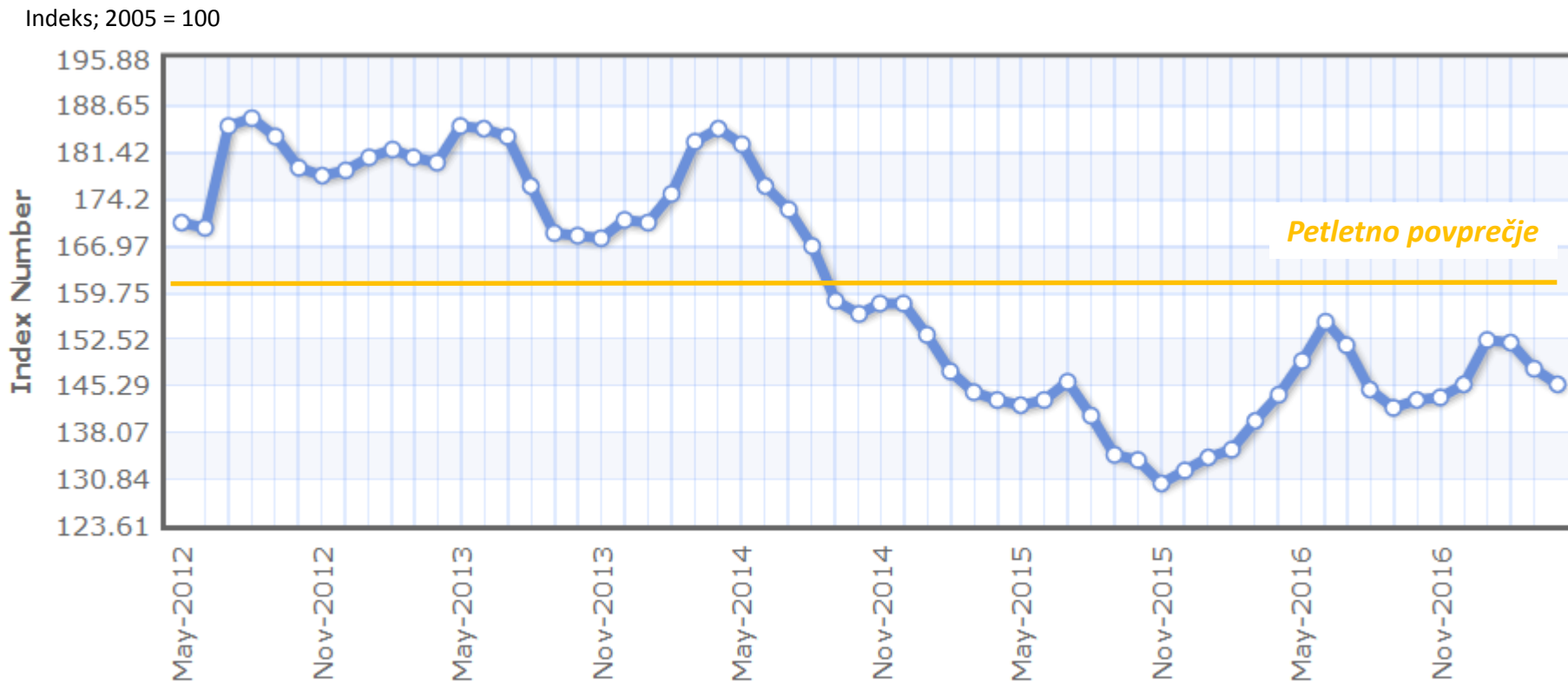
(Includes Cereal, Vegetable Oils, Meat, Seafood, Sugar, Bananas, Oranges Price)

Petletna perspektiva

May 2012 - Apr 2017; I: **85,19**

Kaskadno upadanje cen po APR/14 do absolutnega dna NOV/15!

Oscilacija z dvema „mini-vrhoma“ v MAY/16 in JAN/17



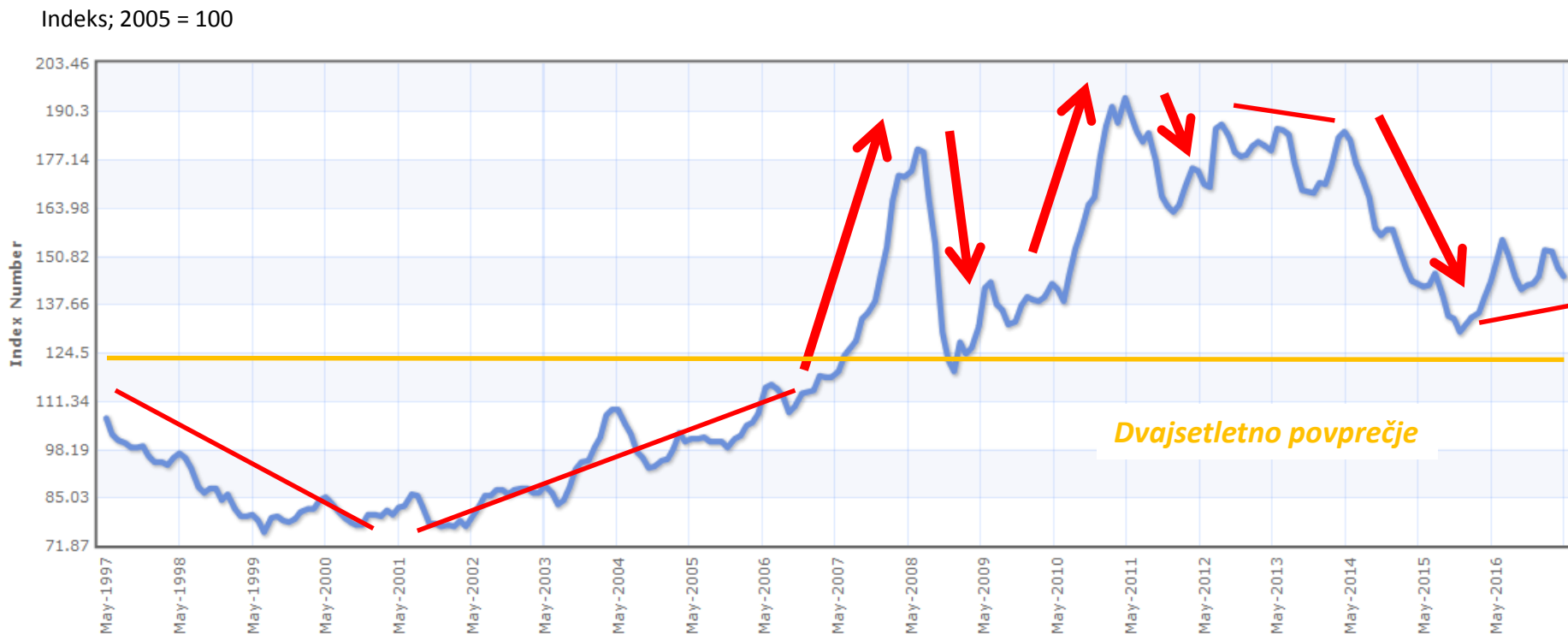
IMF Commodity Food Price Index, Monthly Price

(Includes Cereal, Vegetable Oils, Meat, Seafood, Sugar, Bananas, and Oranges Price)

Dvajsetletna perspektiva

May 1997 – April 2017; **I=136,35**

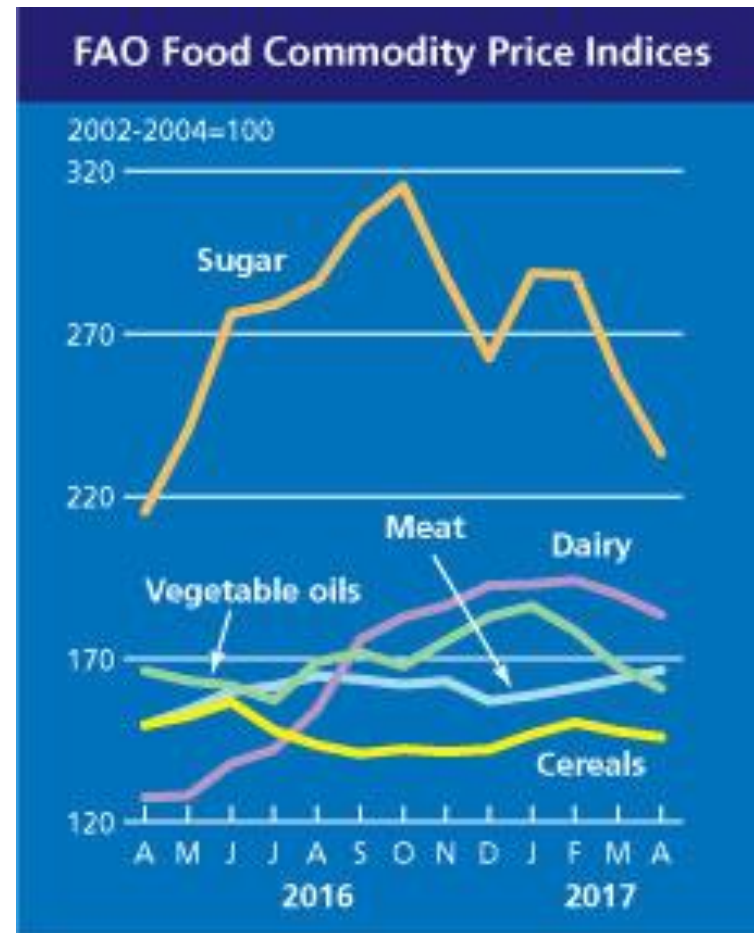
Cenovni preskoki, „stabilizacija“ in upad proti dvajsetletnemu povprečju.



FAO "Food Price Index"

Monthly change in international prices of a basket of food commodities. Five commodity group price indices with 55 quotations, weighted with the average export shares of each of the groups for 2002-2004.

Indeks je v zadnjem letu pridobil 10%, a v zadnjih treh mesecih pada! V 2016 strma rast cen sladkorja (upad proizvodnje EU, Azija), zatem padec. Rast cen mleka&izd. (manko globalne ponudbe) Rast in padec cen oljnic (rekordna letina- soja)



GIBANJA CEN “Slovenija”

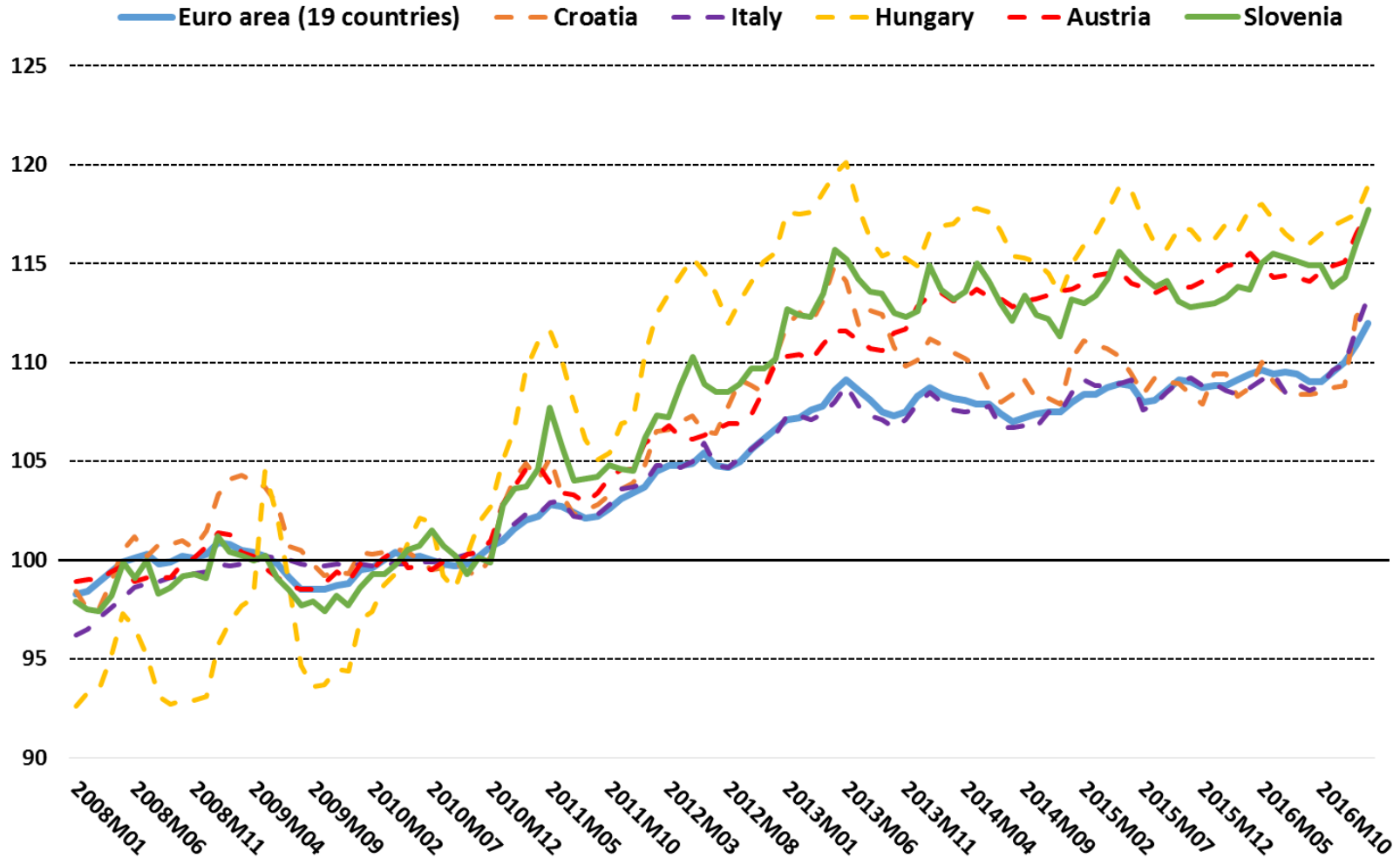
Razvoj cen v agroživilski verigi – Slovenija vs. EU

Primerjava gibanj maloprodajnih cen hrane (brez pijač)

Oscilacije so (bile) v Sloveniji večje! (Konkurenca? Konvergenca?)

Nadaljevanje presežne rasti v Sloveniji (ter v AT & HU). Cenovni pritiski na Hrvaškem!

Indeks $\Phi_{2010=100}$
Nominalno



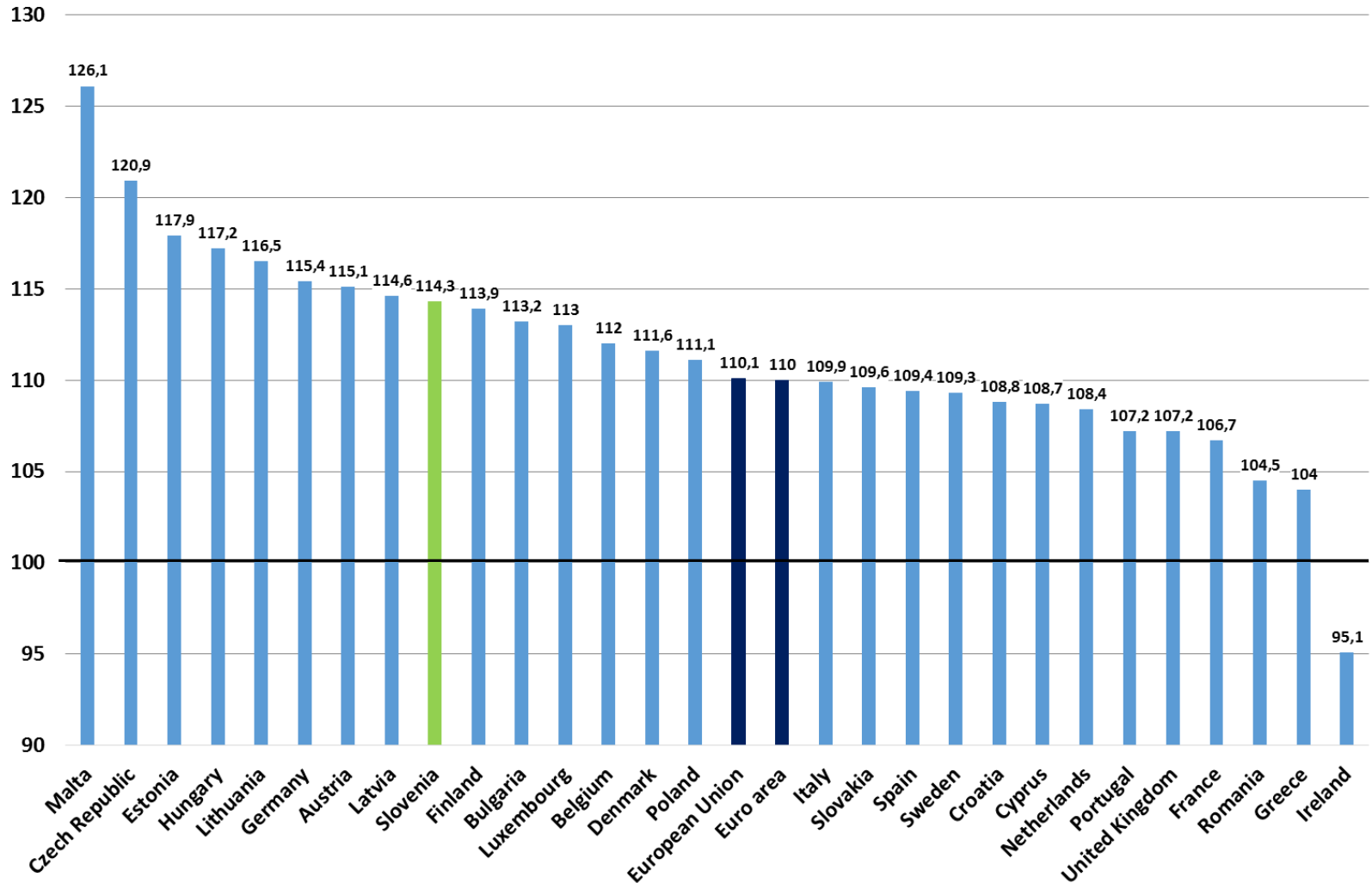
Nominalna rast maloprodajnih cen hrane *(brez pijač)*

Države EU 28, 12/2016 (Indeks; $\Phi 2010=100$)

Slovenija v prvi tretjini po rasti Nemčija? Irska?

12/2016

Indeks $\Phi 2010=100$, Nominalno



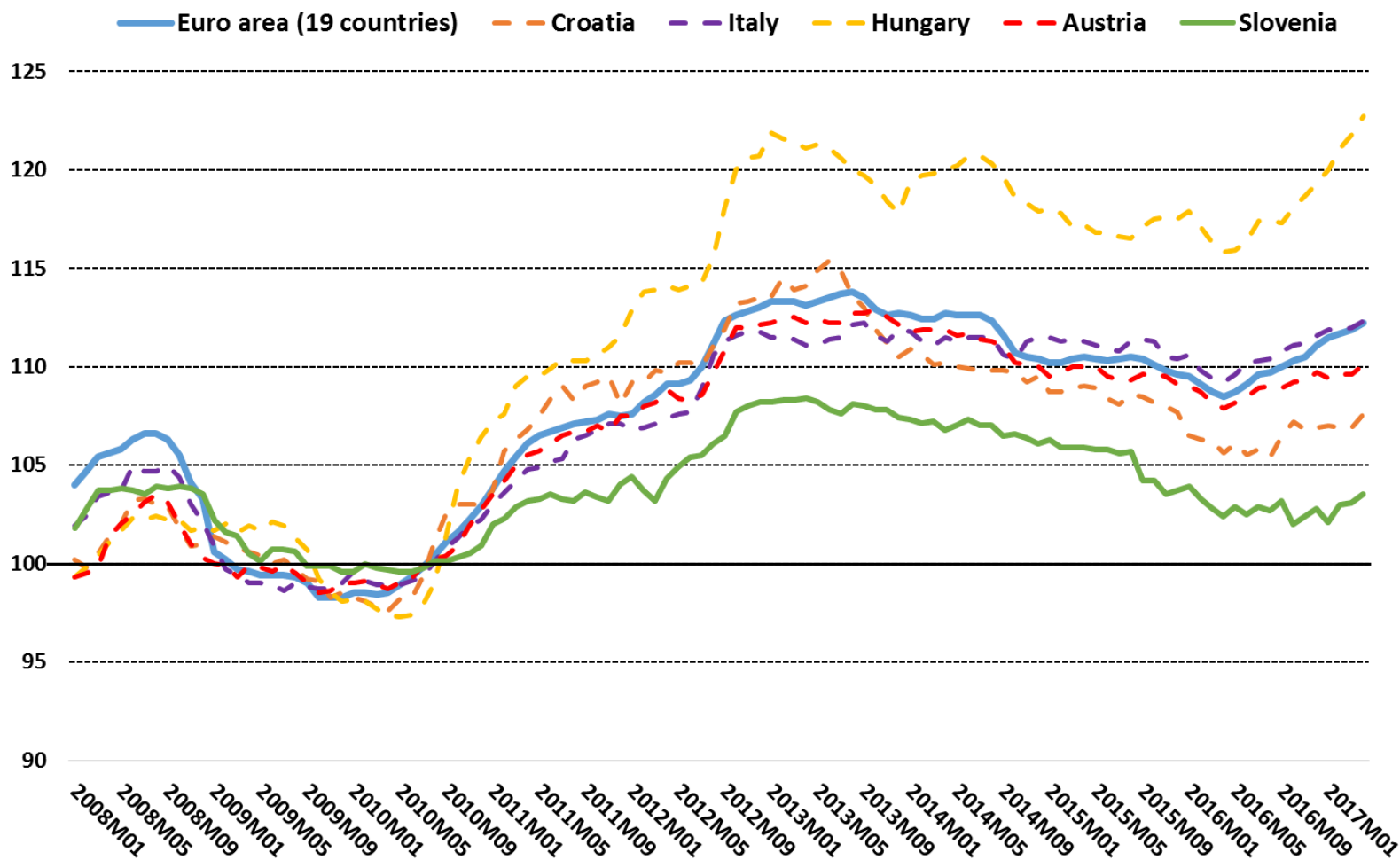
Razvoj cen v agroživilski verigi – Slovenija vs. EU

Primerjava proizvajalčevih cen hrane (brez pijač)

Zaostajanje Slovenije predvsem v post „agro-food price boom“ obdobju!

V zadnjem letu korekcija, ki pa zaostaja za EMU in sosednjimi državami.

Indeks $\Phi_{2010=100}$
Nominalno



Nominalna rast proizvajalčevih cen hrane *(brez pijač)*

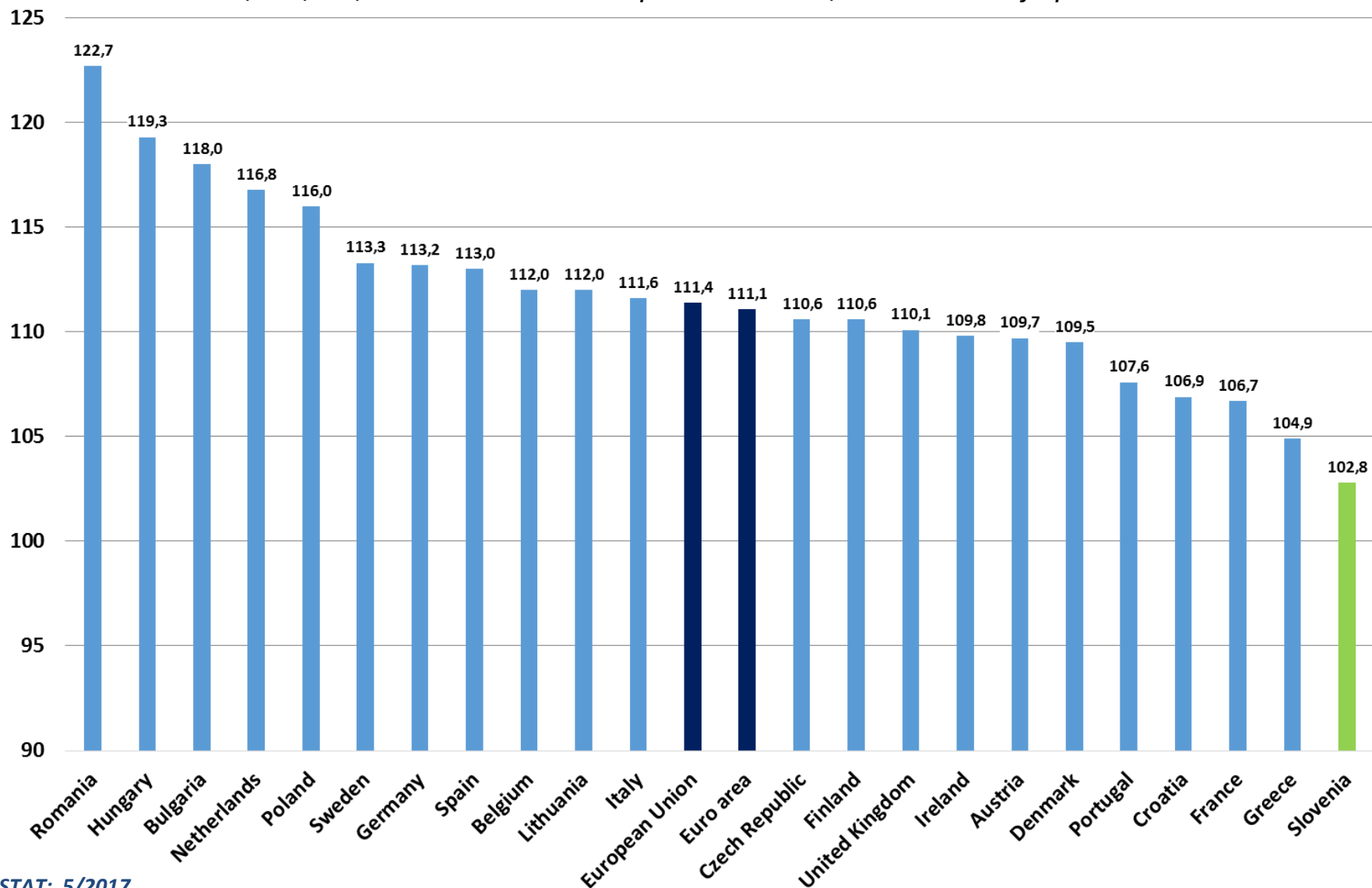
Države EU 28, 12/2016 Indeks; Φ 2010=100

12/2016

Indeks Φ 2010=100, Nominalno

Slovenija ponovno zadnja v EU28!

RO, HU, DE, CRO... => simetrični prenos vs. SLO, AT... Asimetrija po Irsko...

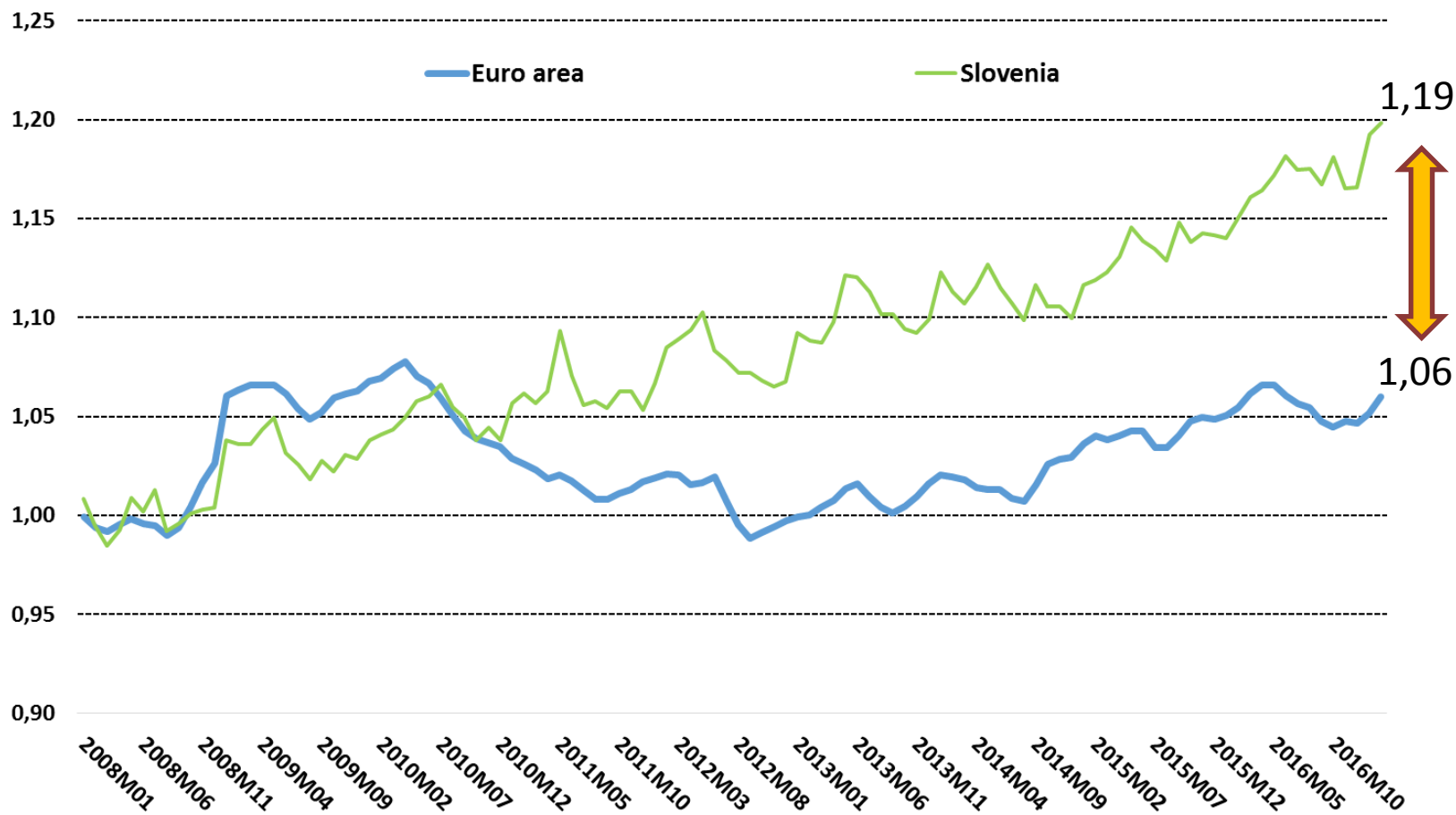


Nominalna cenovna pariteta cen hrane (brez pijač)

Slovenija vs. EURO-19 Indeks; $\Phi 2010=100$

Evidentno asimetrično cenovno gibanje v Sloveniji!

Indeks $\Phi 2010 = 100$, Nominalno



Gibanja realnih cen v živilski verigi – Slovenija

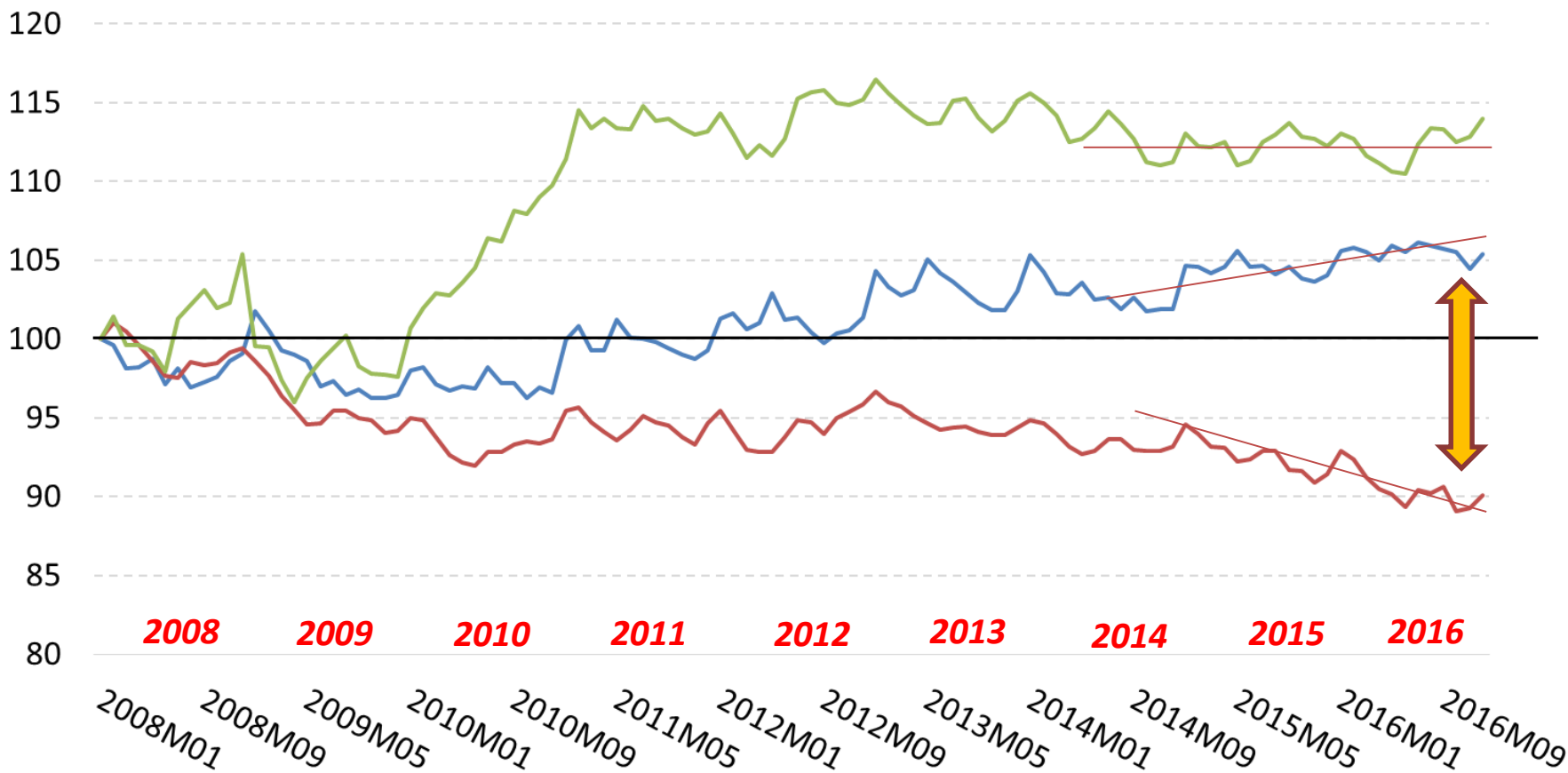
PC \approx -10%; MPC \approx +5%; Uv.C \approx +13%

Izraziti cenovni pritiski na slovenske proizvajalčeve cene!

V 2016 kompenzacija rasti uvoznih cen s pritiski na domače dobavitelje.

Realni indeks
2008M01=100

— MPC Hrana — Proizvodnja hrane — Uvozne cene



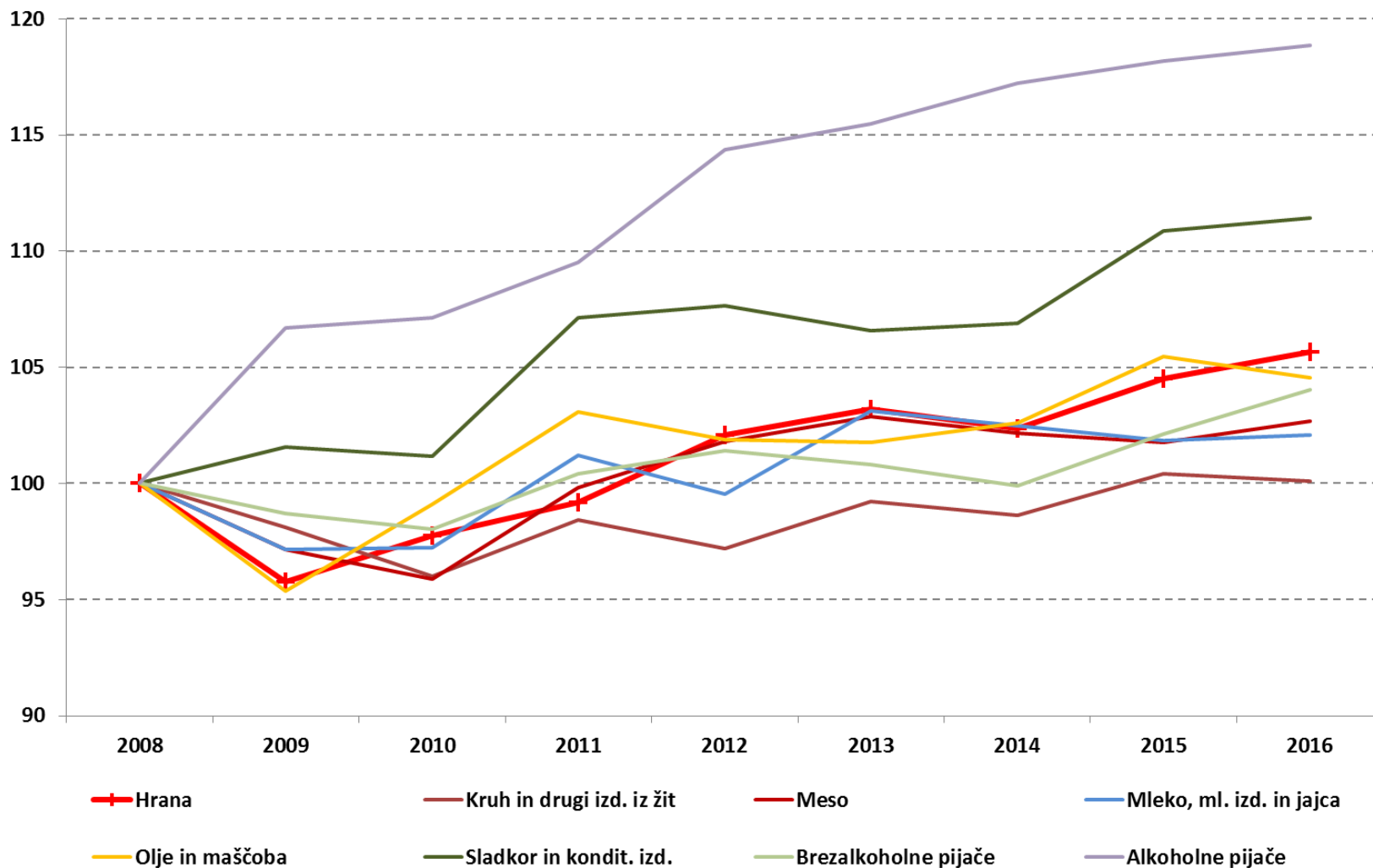
Gibanja maloprodajnih cen po skupinah Slovenija

V letu 2016 **1,1-% realna podražitev** agregata "Hrana"

Znižanje MPC : „meso & izd. “ ter „ olje“

Opazna rast MPC: „ BAP“ ter „sladkor“

Realni indeks, letno povprečje
2008=100

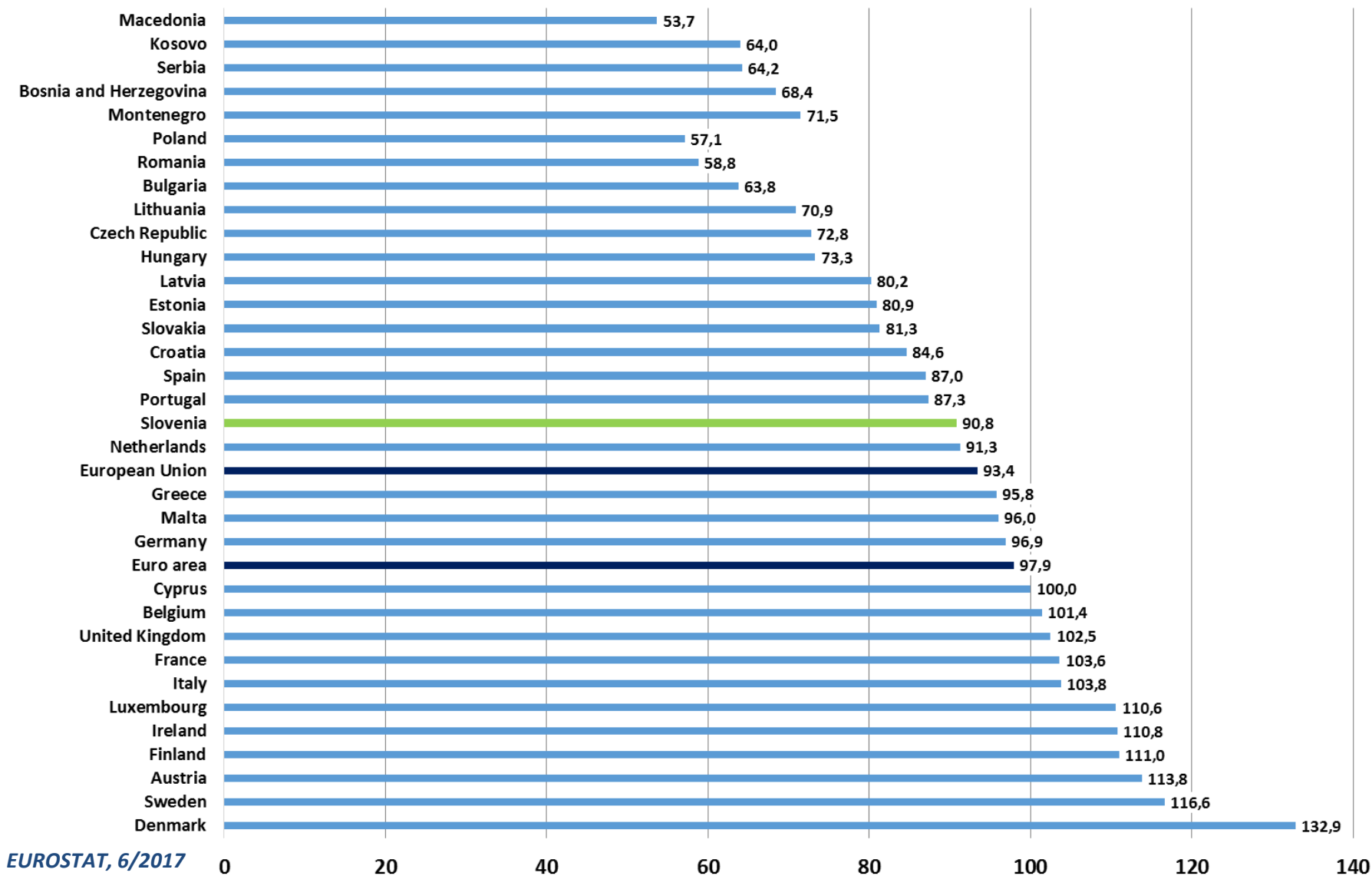


Komparativni cenovni indeks hrane (2015)

MPC hrane so v Sloveniji na **ravni 90,8% EU15**, kar je za 0,3 o.t. manj, kot v 2014!

Nadaljevanje trenda, po petih letih cenovne konvergence!

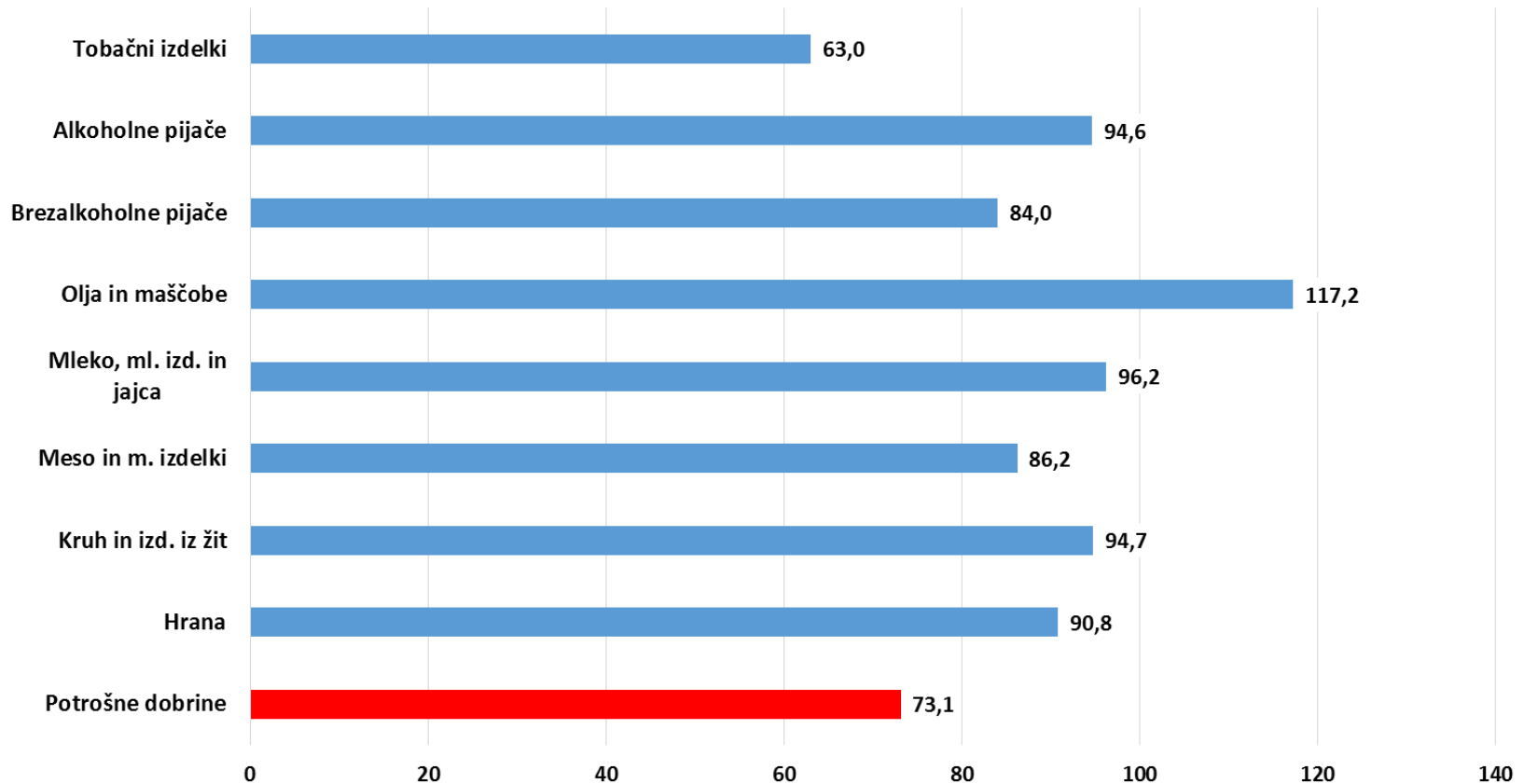
EU15=100 (2008=87%, 2009=90,7%, 2010=90,6%, 2011=91,6%, 2012=91,9, 2013=93,2%, 2014=91,1%)



Komparativni cenovni indeks po skupinah (2015)

KCI „Hrana“ tradicionalno presega KCI „Potrošne dobrine“
Že drugo zaporedno leto znižanja obeh agregatnih kazalnikov.
Tudi KCI za posamezne kategorije padajo...
... a z različno intenzivnostjo!

EU15=100



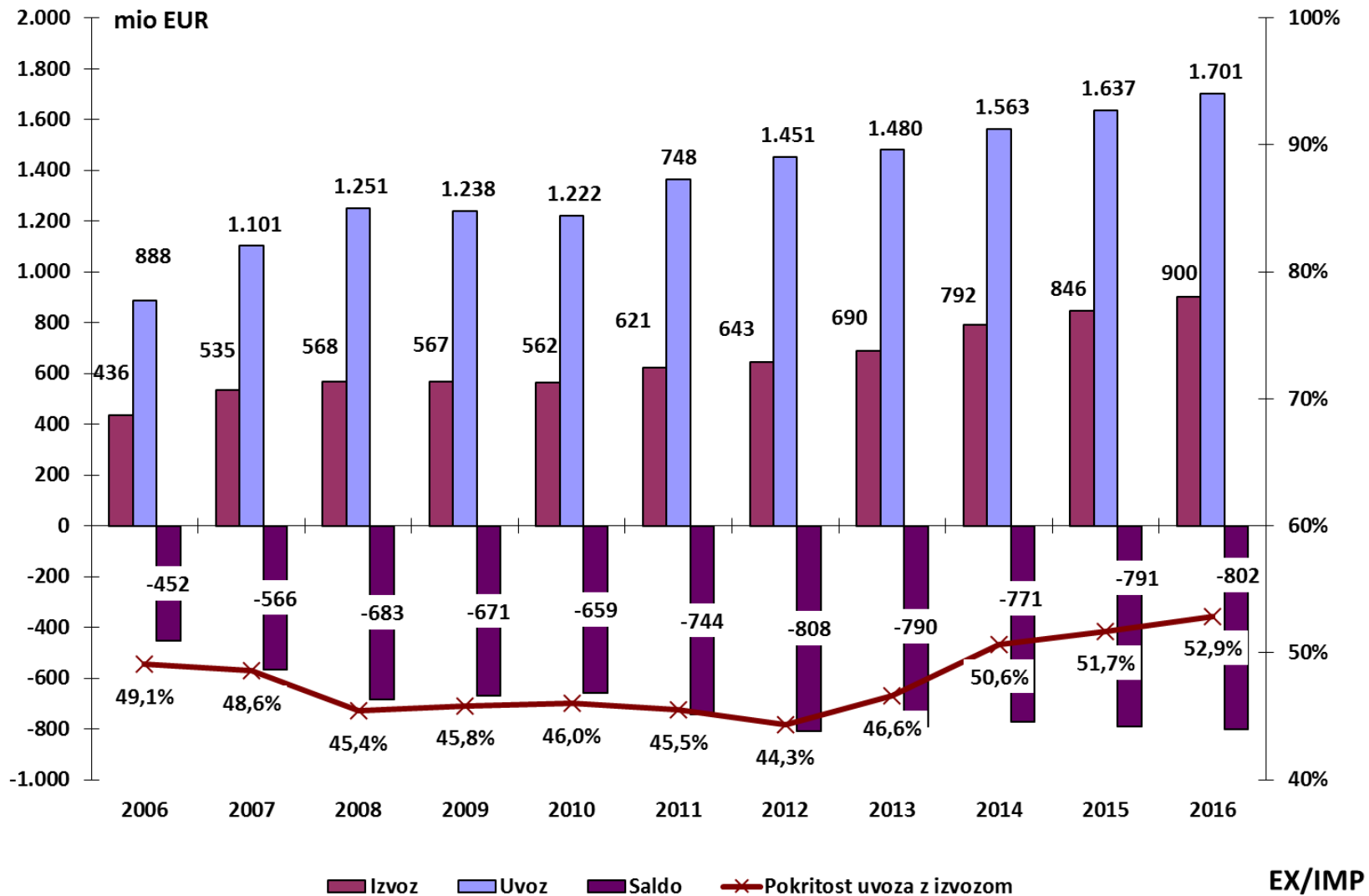
ZUNANJETRGOVINSKA MENJAVA

Zunanjetrgovinska bilanca za predelana živila

Rast vrednosti izvoza, a že drugo leto s pojemkom (*Indeks 16/15 = 106,9 => 0,6 o.t. nižja rast*)

Tudi uvoz večji, a pravtako s pojemkom trenda (*Indeks 16/15 = 104,0; => 0,7 o.t. nižja rast*)

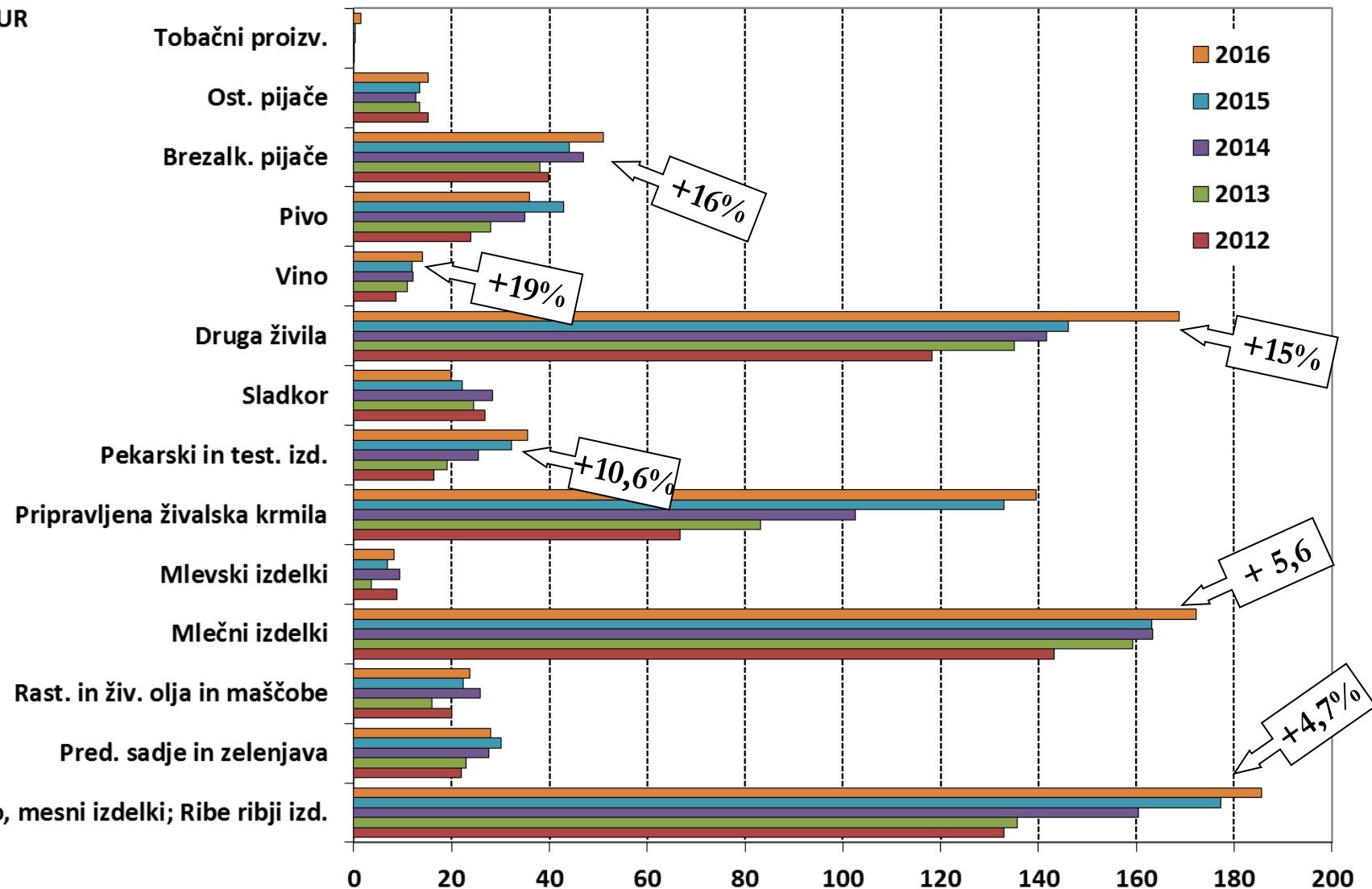
Saldo se je nekoliko poslabšal ob najvišjem EX/IMP deležu v desetletju!



Zunanjetrgovinska bilanca **IZVOZ** *900 mio EUR*

Pospešek v kategorijah: vino, BAP, druga živila, pekarski izdelki
Upad izvoza piva.

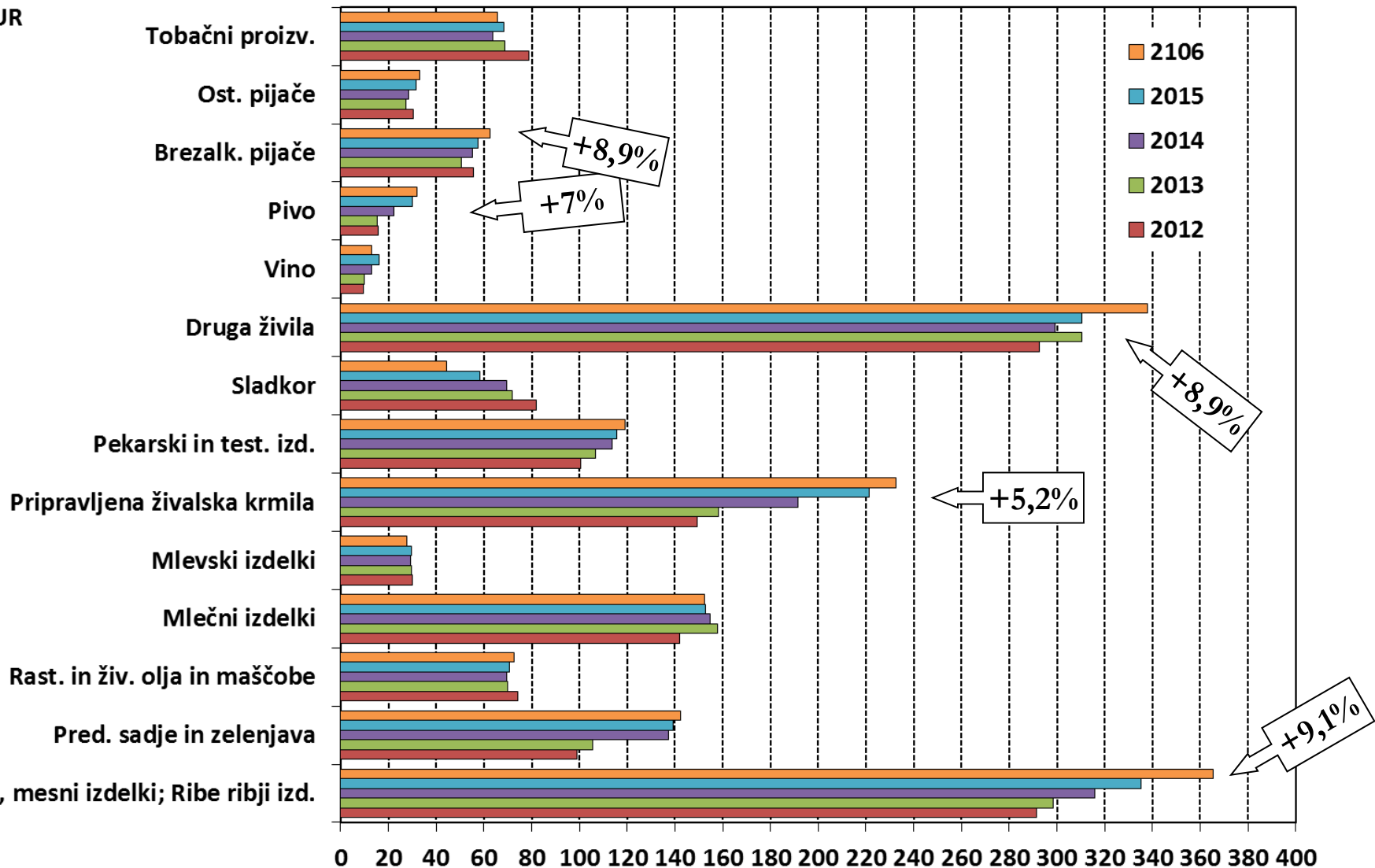
mio EUR



Zunanjetrgovinska bilanca UVOZ 1,701 mrd EUR

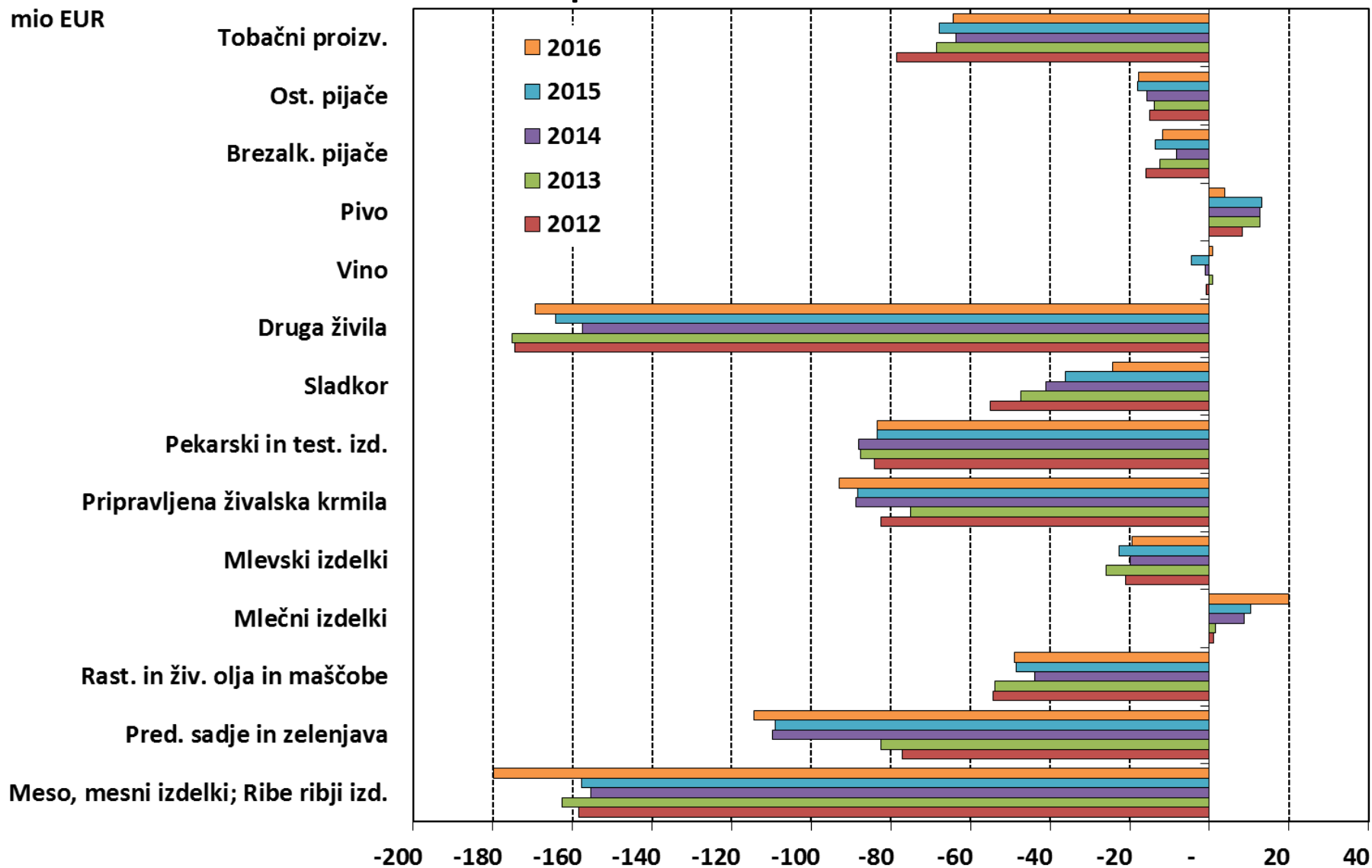
Izrazita rast pri mesu („CRO mesarski čudež“), rahli padec pri mleku,

mio EUR



Zunanjetrgovinska bilanca SALDO

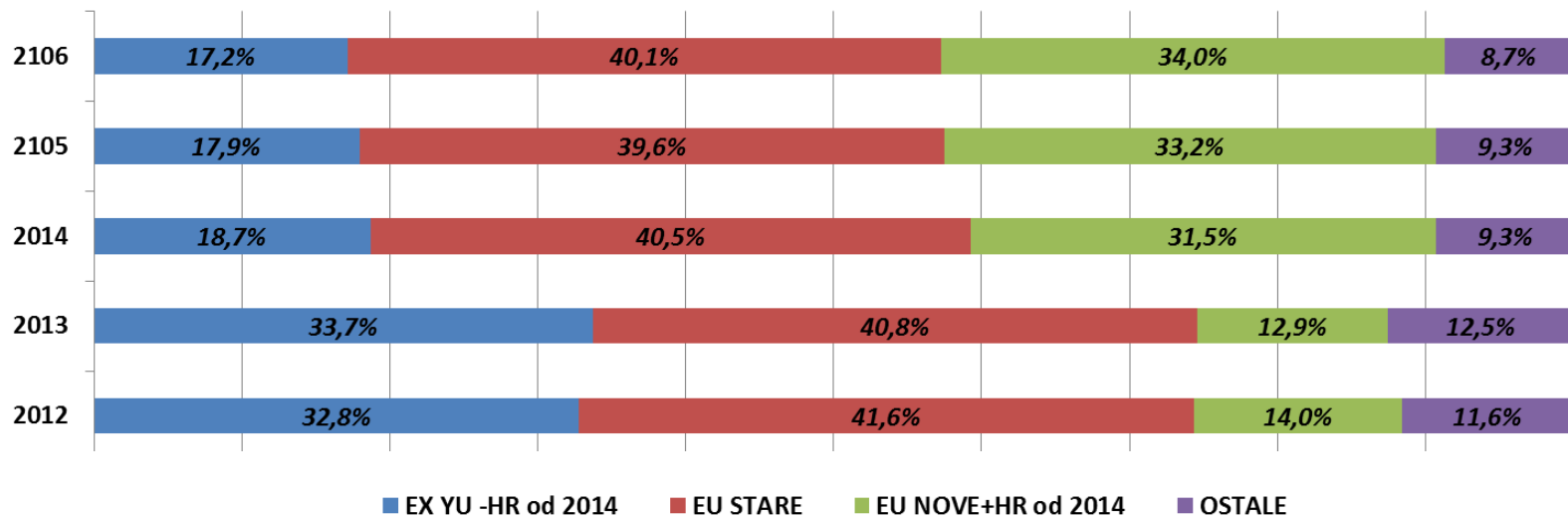
Podvojitvev ZTB presežka pri mleku, poslabšuje pa se saldo pri pivu, vino ponovno suficit.



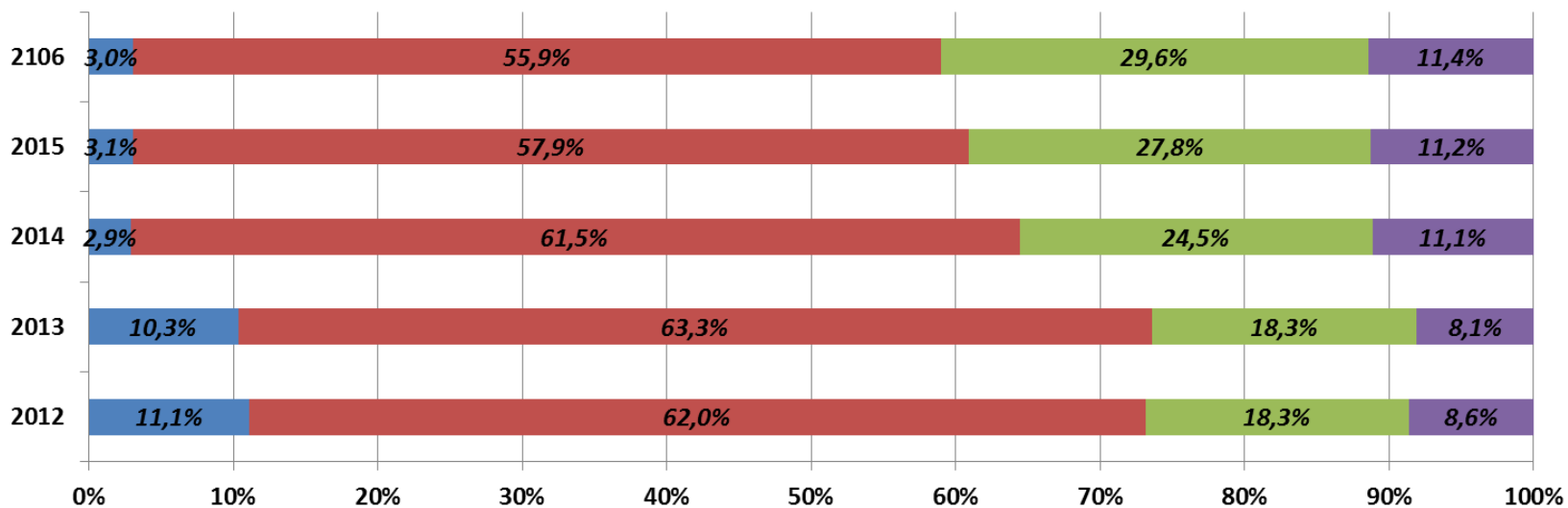
Regijska struktura zunanje trgovine

Predvsem „CRO + NMS“ na obeh straneh bilance

IZVOZ



UVOZ

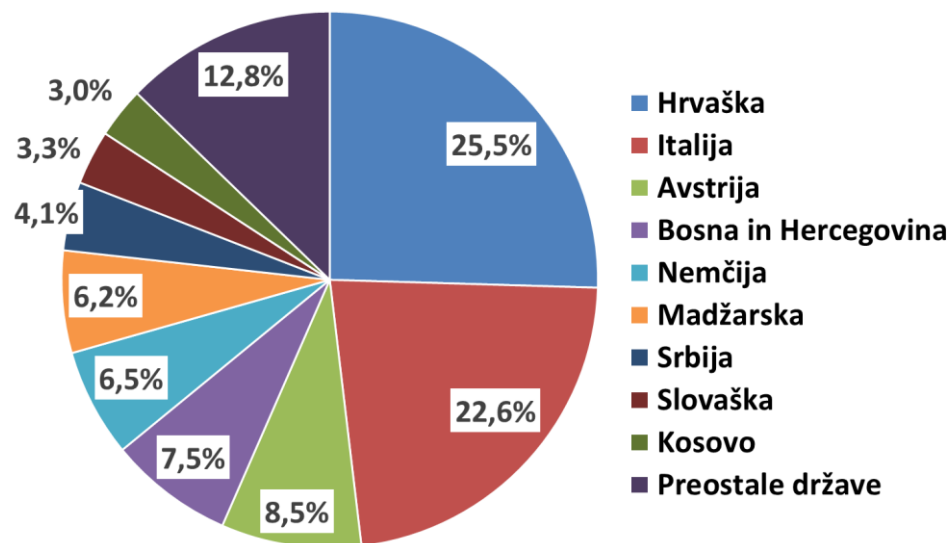


Struktura zunanje trgovine po državah 2016

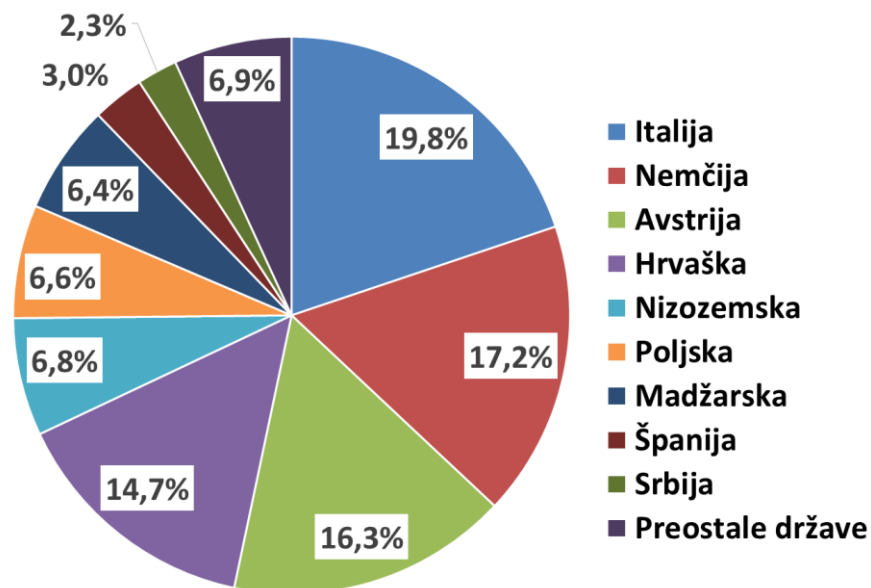
Nadaljevanje
koncentracije.

- Hrvaška je postala glavni izvozni trg!
- Na uvozu raste Nemčija!

IZVOZ
846 mio EUR



UVOZ
1.701 mio EUR

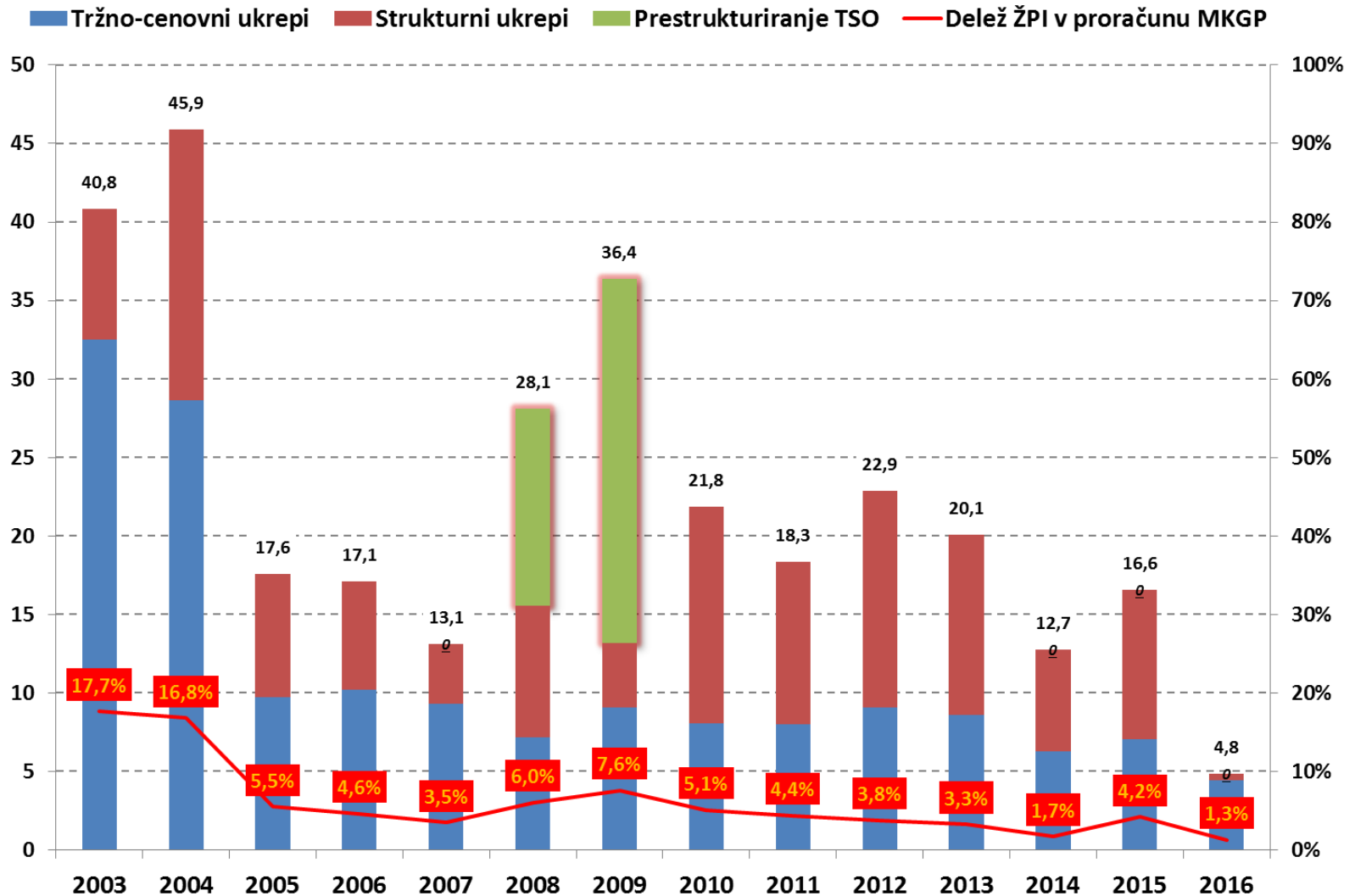


Proračunsko ukrepanje

Struktura proračuna za ŽPI

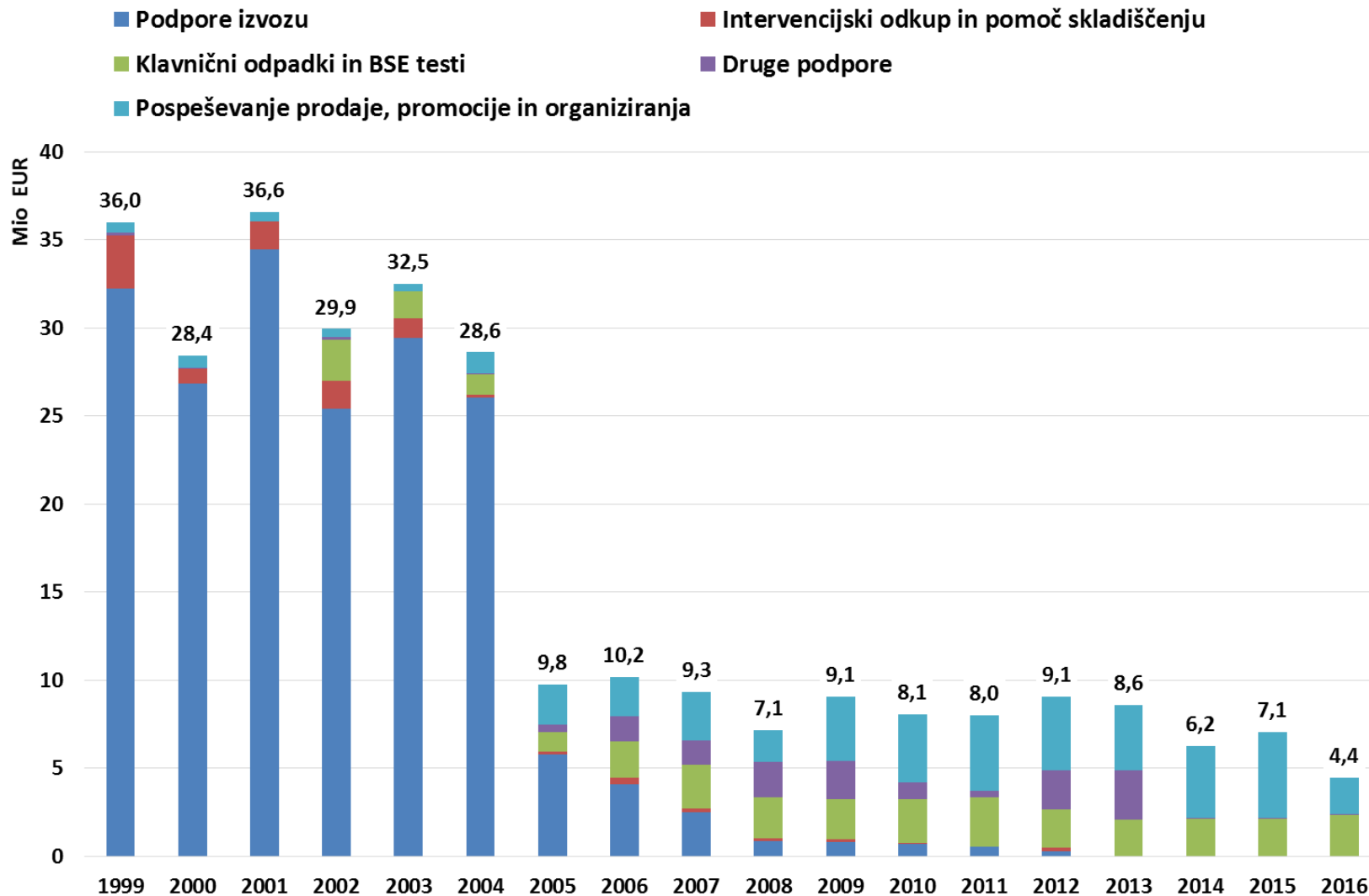
Upad proračunskih transferjev v ŽPI za **dve tretjini** (4,8 mio EUR)

V letu 2016 cca. **1,3%** proračuna MKGP!!!



Ukrepi tržišno-cenovne politike

Znižanje sredstev za 37%!

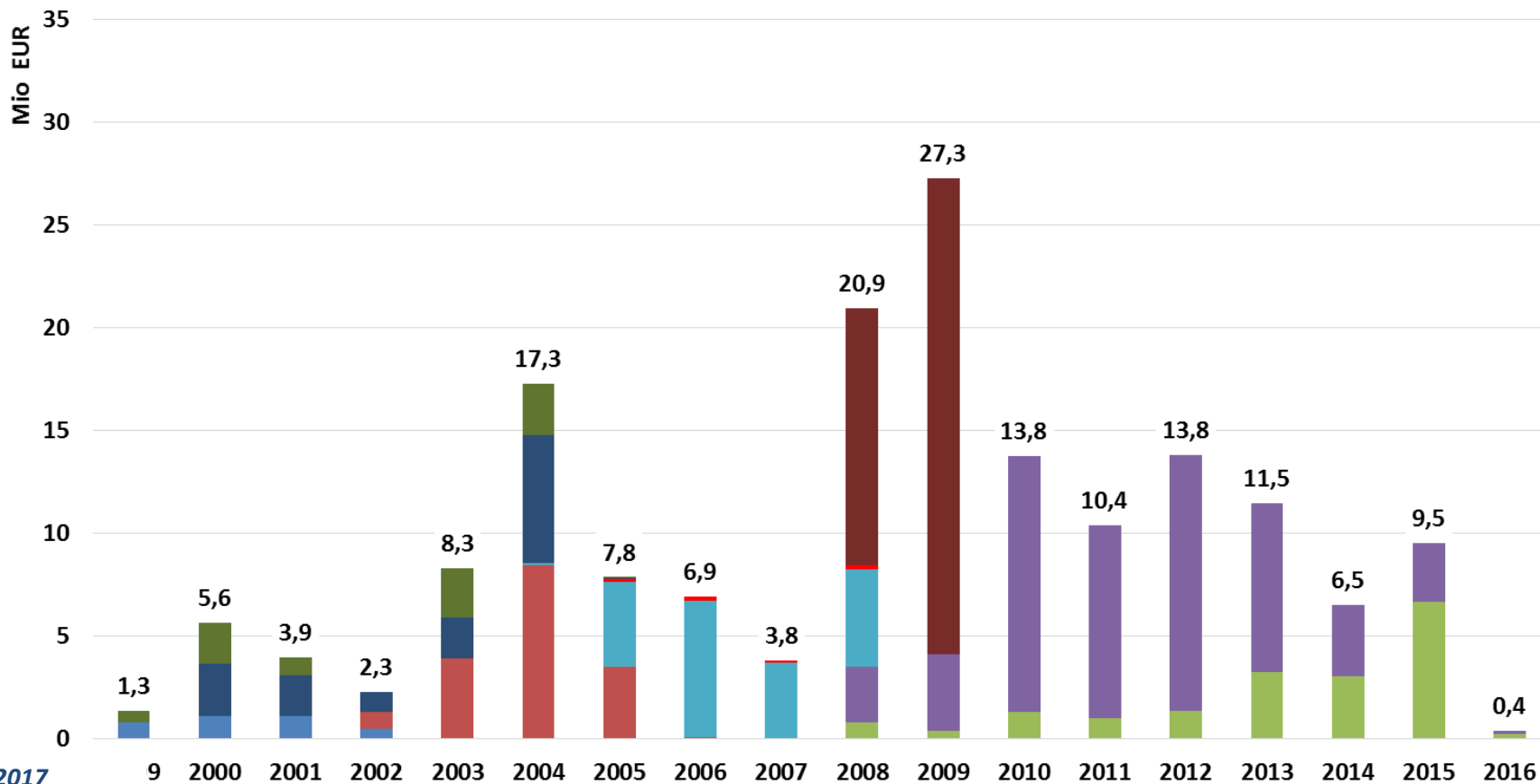


Ukrepi strukturne politike

V letu 2016 praktično ni bilo izplačil...

Kdo so (bili) prejemniki naložbenih podpor???

- Naložbe v hladilnice za sadje
- PRP-Dodajanje vrednosti kme.pro. - kmetije
- EPD - Izboljšanje predelave in trženja kme.pro.
- Program podpor za prestrukturiranje živilstva
- Prestrukturiranje zadrug
- SAPARD - Naložbe v predelavo in trženje
- PRP-Dodajanje vrednosti kme.pro. - podjetja
- EPD - Trženje kakovostnih kmet.in živilskih pro.
- Prestrukturiranje TSO



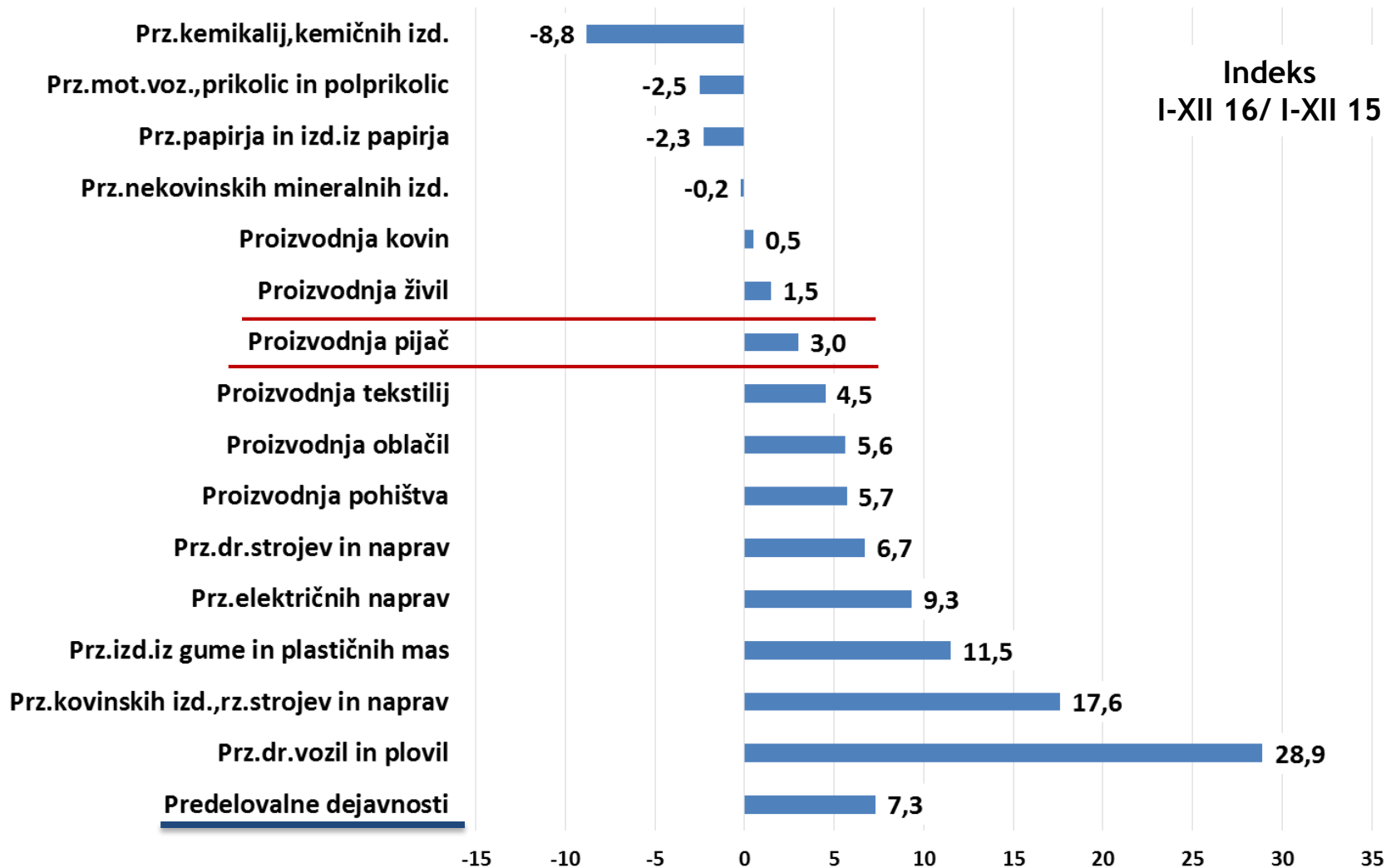
POSLOVANJE V LETU 2016

Indeksi obsega industrijske proizvodnje v 2016

Agregatni fizični obseg ind. proizvodnje se je ponovno povečal.

Proizvodnja živil in pro. pijač pa pod povprečjem!

Pro.pijač po dveh letih krčenja zmerna rast.



Poslovanje v letu 2016

Opazna rast št. zaposlenih (C = +3,8%)

Ponovno opazno realno znižanje sredstev (C = +3,8%)

Upad prihodkov od prodaje ob rasti fizičnega obsega! (C = +4,1%)

Nadaljevanje rasti izvoza in izvozne usmerjenosti! (C = +5,2%)

<i>Živilskopredelovalna ind. C10+C11</i>	2016	Indeks 2016/15	Indeks 2016/12
<i>Št. podjetij</i>	719	102,1	116,5
<i>Št. zaposlenih</i>	13.336	105,4	103,5
<i>Sredstva (mio €)</i>	2.063	94,2	82,8
<i>Prihodki od prodaje (mio €)</i>	2.053	99,7	101,9
<i>Prihodki od izvoza (mio €)</i>	531,7	106,2	118,1
<i>Izvozna usmerjenost (%)</i>	25,9	106,5	115,9

- Št. zaposlenih C10+11 v C = 7,9%
- Sredstva C10+11 v C = 8,9%
- Prihodki od prodaje C10+11 v C = 8,1%
- Izvoz C10+11 v C = 3,0%
- Izvozna usmerjenost C10+11 / C = 35%

Trend 

Trend 

Trend 

Trend 

Trend 

Spremembe prihodkov od prodaje in izvoza 2016

V ŽPI 0,3-% realno zmanjšanje REALIZACIJE

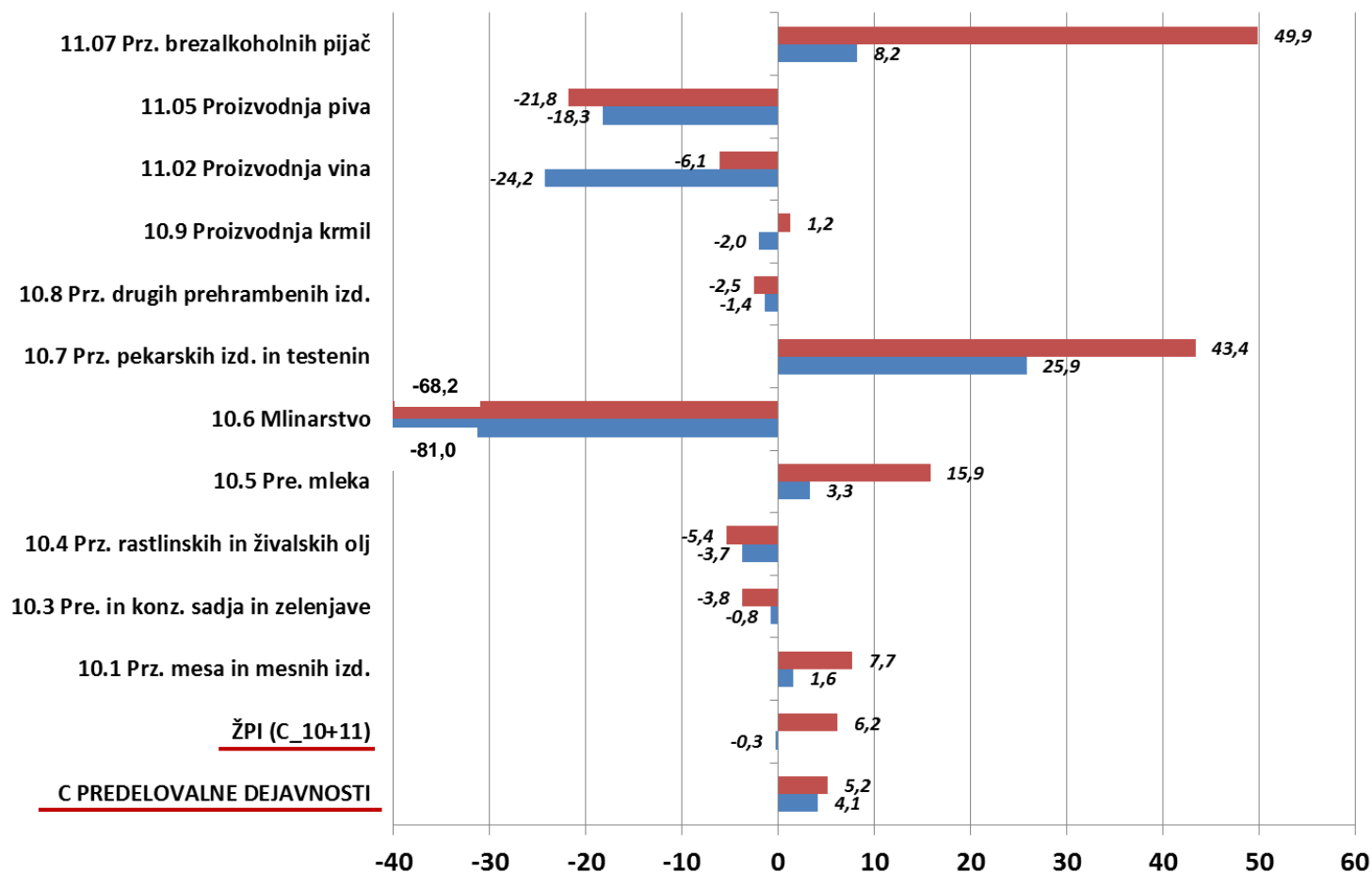
V ŽPI 6,2-% realna rast IZVOZA

Leto pre-registracij (Pred. rib v Pred. mesa; Mlinarstvo v Pekarstvo), prehodov v davčno ugodnejše oblike in post-akvizicijskega čiščenja sortimenta

Občutna rast v Pre. mleka; in upad v konditorstvu

Realni indeks
2016=100

■ Prihodki od prodaje na tujih trgih ■ Prihodki od prodaje



Uspešnost poslovanja v letu 2016




Opazni padec produktivnosti v ŽPI; agregat "Predelovalne d." stagniral (+0,3%)

Podobno pri DV/zap., a manjša razlika (C=> DV/zap. +2,4)

Dejavnost ŽPI je leto 2016 zaključila s 76,3 mio EUR neto dobička!

<i>Živilskopredelovalna ind. C10+C11</i>	<i>2016</i>	<i>Indeks 2016/15</i>	<i>Indeks 2016/12</i>
<i>Produktivnost (€)</i>	153.972	94,6	98,4
<i>Dodana vrednost na zap. (€)</i>	36.318	98,9	108,4
<i>Dobiček / izguba na zap. (€)</i>	5.720	103,2	+ 7.931 €*
<i>Donosnost sredstev (ROA)</i>	3,70%	115,5	+ 4,8 o.t.*
<i>Donosnost prodaje (ROS)</i>	3,72%	109,2	+ 5,1 o.t.*

Opomba: * absolutna razlika

- **Produktivnost C10+11 / C = 102,95%** Trend 
- **Dodana vrednost na zap. C10+11 v C = 84,75%** Trend 
- **ROS&ROA C10+11 / C ≈ 680%** Trend 

Neto čisti dobiček/izguba 2015&16

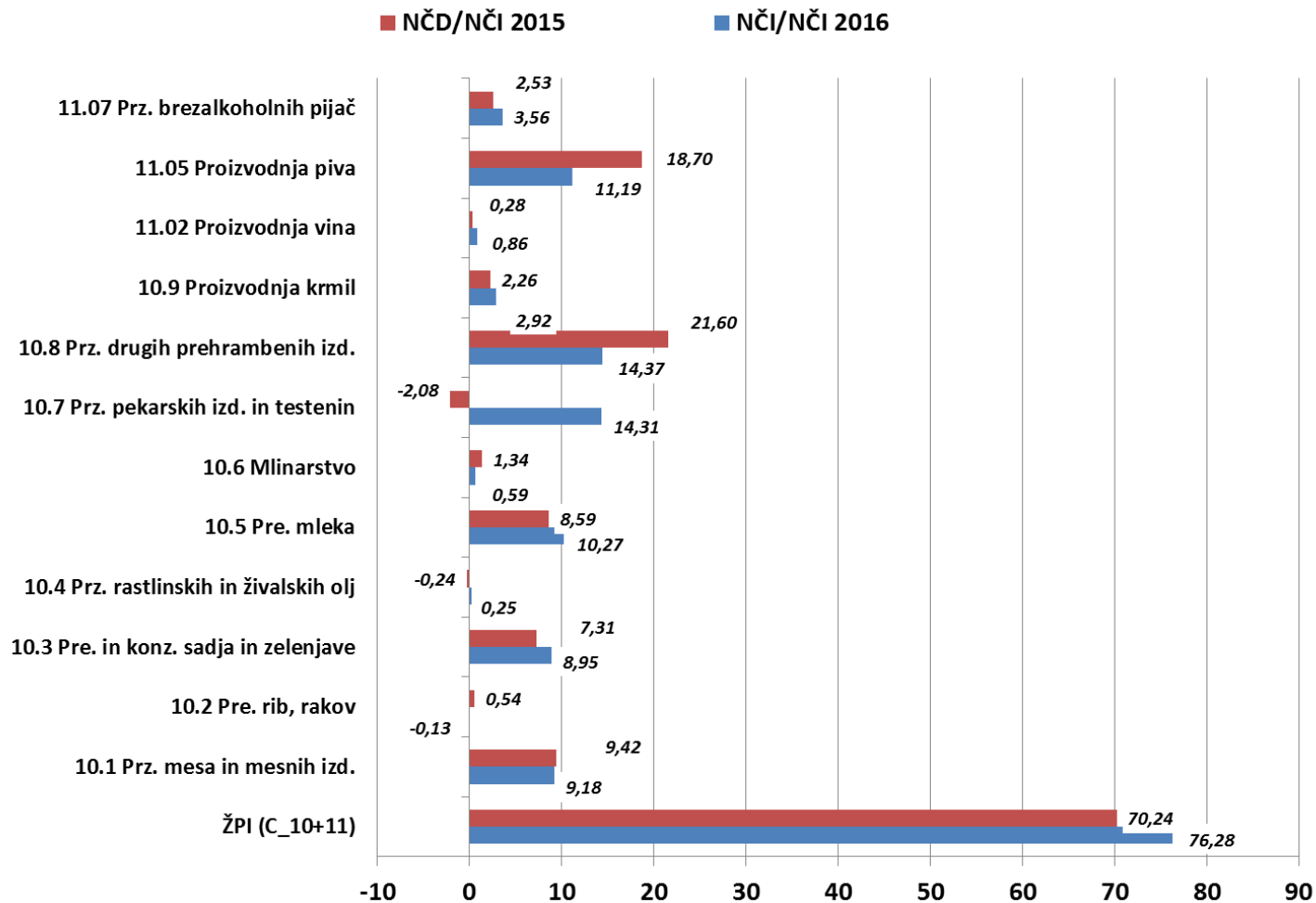
Nadaljnja rast dobička...

Kombinacija dejavnikov: racionalizacija, nižje cene inputov, energentov in financiranja...

↑ **Pekarstvo, Mleko.**

↓ **Pivovarstvo, Konditorstvo**

Nominalno
mio EUR

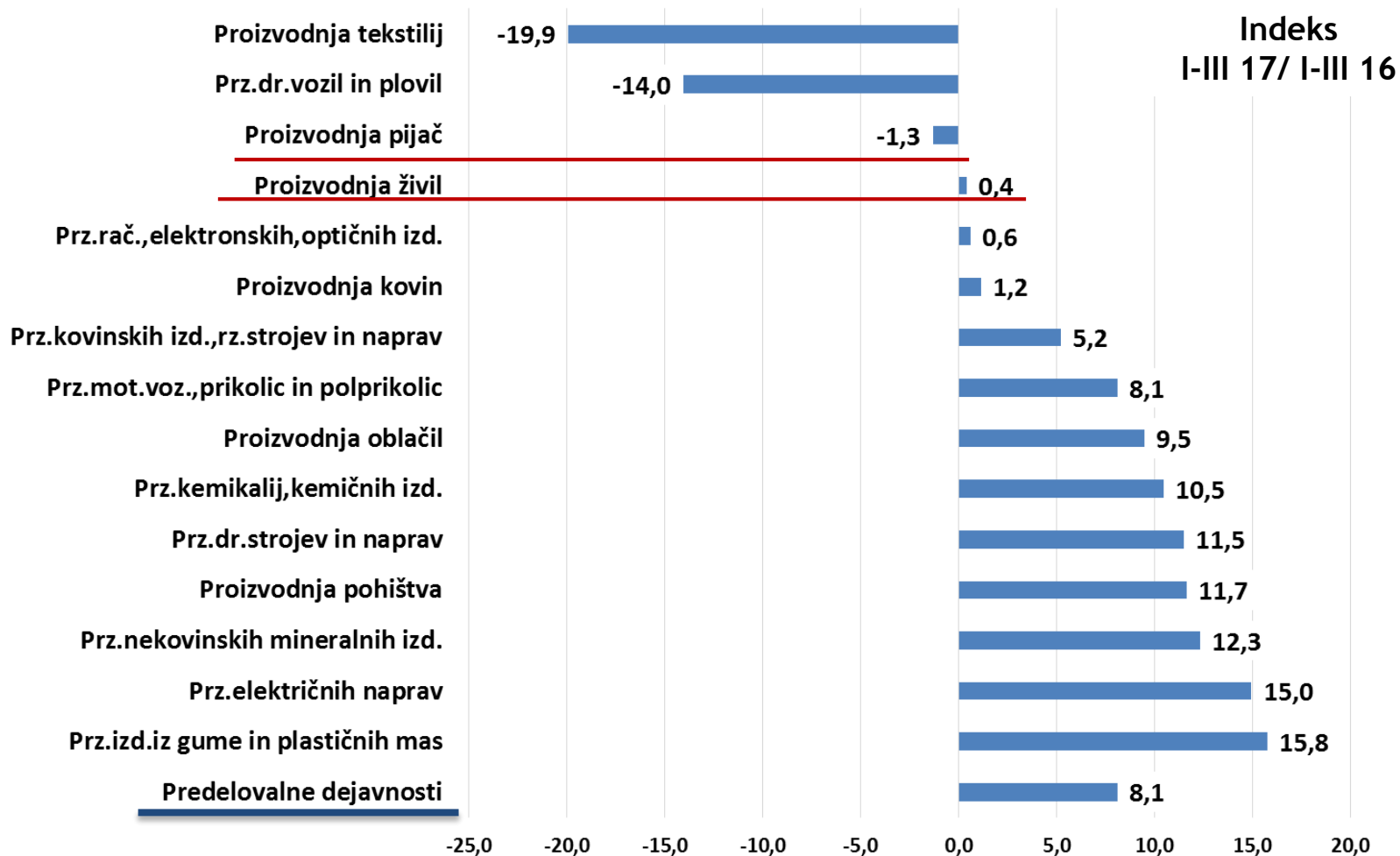


Kako kaže v prvem kvartalu 2107?

Fizični obseg agregata predelovalne dejavnosti pospešeno raste!

Predvsem izvoz – a nekaj tudi domače povpraševanje...

Proizvodnja živil in pro. pijač občutno pod povprečjem???



ZAKLJUČKI

Zaključki

- Podjetja v živilskopredelovalni dejavnosti že tretje leto kažejo znake **poslovne „stabilizacije“**
- Praktično vsa ključna podjetja v normalni kondiciji...
- Ali lahko že govorimo o ustreznih temeljih za **razvojni preskok?**
- Nuja za to (*kot vedno*) obstaja...
- ... da ostanemo v igri („vsaj“ ohranjanje trga in „vsaj“ tehnološko sledenje), nekateri morda tudi kaj več...
- Spremembe na „frontah“ so velike in hitre...
- ...ampak, ali so to že vsi dojeli?
 - Podporno okolje:
 - Intonacija javne politike na področju agroživilstva (*Kaj so področja javne intervencije?*)
 - Tempo izvajanja nekaterih, za ŽPI ključnih projektov? (*Npr. generična promocija*)
 - Tendenca k odkrivanju mlačne vode... (*Vedno vse na novo. Ničesar nimamo... Primer ukrepa „Sodelovanje“*)
 - Vsesplošna fascinacija nad hobi-programom... (*Kdo nas pa hrani?*)

Zaključki

(nadaljevanje)

- Spremembe na „frontah“ so velike in hitre...
- ...ampak, ali so to že vsi dojeli?
 - Izobraževalna in raziskovalna sfera
 - Kaj učimo?
 - Kaj raziskujemo?
 - Kaj svetujemo?
 - Kakšen sistem (*heliks*) imamo?
 - Agroživilska podjetja in preostali realni sektor?
 - Katere aktivnosti / področja zagotavlja dolgoročni razvoj in uspešnost?
- Nekateri ključne strukture „za dojetanje realnosti“ manjkajo / so razpadle / jih je potrebno okrepiti, posodobiti...

„Substrat za gojenje kolektivne pameti in skupnega udejstvovanja v agroživilstvu“

- Ali je lahko nastajajoči SRIP-HRANA primeren substrat za preobrat?
 - Verjetno da, a potreben pa bo ustrezen angažma vseh deležnikov...
 - tudi „glavnih zvezd“, ki pa potrebujejo ustrezno obravnavo / motivacijo!



SLOVENSKA ŽIVILSKA INDUSTRIJA V LETU 2016

prof. dr. Aleš KUHAR